

VIENI E SEGUIMI

Gen Rosso

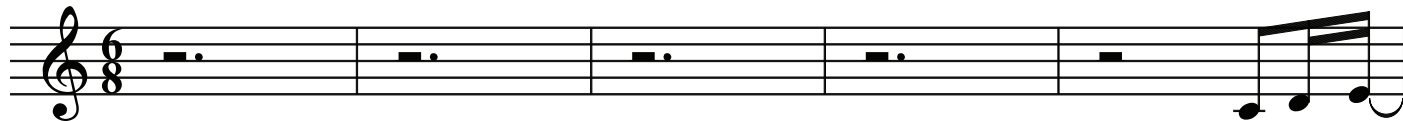
♩=80

DO

RE-

DO

RE-



La - scia che

DO

RE-

DO



il mon - do va - da per la sua stra - da,

la - scia che

MI-

LA-

SOL



l'uo - mo ri - tor - ni al - la sua ca - sa,

la - scia che

FA

DO



la gen - te ac - cu - mu - li la su - a for - tu - na,

ma

SOL

FA

DO

SOL

FA



tu, tu, vie - ni e se - gui - mi,

tu, vie - ni e

DO

DO

RE-



se - gui - mi.

La - scia che

la bar - ca in ma - re spie - ghi la

DO

MI-

LA-



ve - la,

la - scia che

tro - vi af - fet - to chi se - gue il

SOL *FA*

cuore, lascia che dal-l'al-be-ro ca-da-no i frut-ti ma-

DO *SOL* *FA* *DO*

- tu - ri, ma tu, tu, vie - ni e se - gui - mi,

SOL *FA* *LA-*

tu, vie - ni e se - gui - mi. E sa - rai

LA *RE* *LA* *MI-*

lu - ce per gli uo - mi - ni, e sa - rai sa - le del - la ter - ra,

SOL *LA* *RE*

e nel mon - do de - ser - to a - pri - rai u - na stra - da nuo - va.

LA *RE* *LA*

E sa - rai lu - ce per gli uo - mi - ni, e sa - rai sa - le del - la

MI- *SOL* *LA*

ter - ra, e nel mon - do de - ser - to a - pri - rai u - na

RE *LA* *SI-*

stra - da nuo - va. E per que - sta stra - da va,

LA RE LA DO



va, e non vol - tar - ti in - die - tro, va.

DO RE- DO



La - scia che il mon - do va - da per la sua stra - da,

MI- LA- SOL



la - scia che l'uo - mo ri - tor - ni al - la sua ca - sa,

FA DO



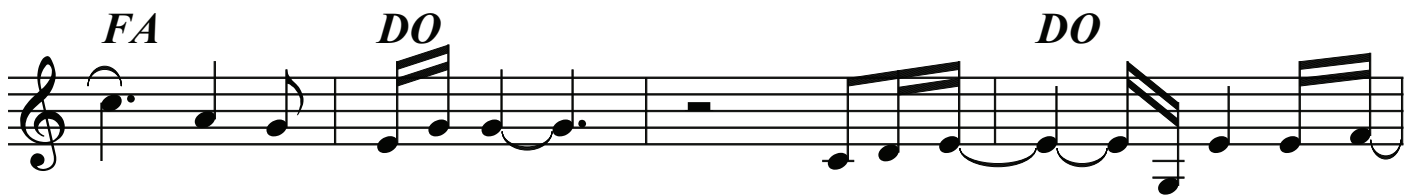
la - scia che la gen - te ac - cu - mu - li la su - a for - tu - na,

SOL FA DO SOL



ma tu, tu, vie - ni e se - gui - mi, tu,

FA DO DO



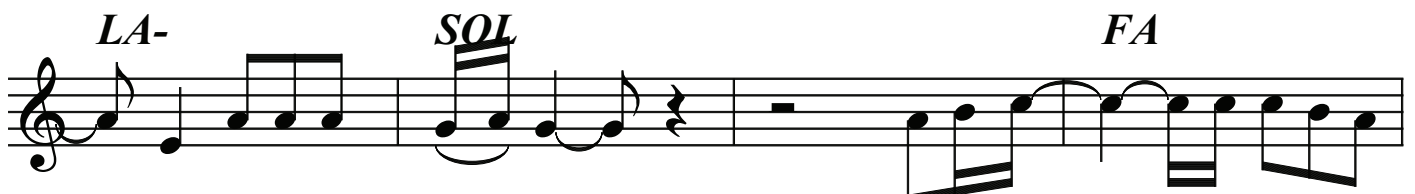
vie - ni e se - gui - mi. La - scia che la bar - ca in ma -

RE- DO MI-



- re spie - ghi la ve - la, la - scia che tro - vi af - fet -

LA- SOL FA



- to chi se - gue il cuo - re, la - scia che dal - l'al - be - ro

ca-da-no i frut-ti ma - tu - ri,

ma tu, tu, vie - ni e

se - gui-mi, tu,

vie - ni e se - gui-mi. E sa - rai

lu - ce per gli uo - mi - ni,

e sa - rai sa - le del-la ter - ra,

e nel mon-do de-ser - to a-pri-rai u - na stra-da nuo-va.

E sa - rai

lu - ce per gli uo - mi - ni,

e sa - rai sa - le del-la ter - ra,

e nel mon-do de-ser - to a-pri-rai u - na stra-da nuo-va.

E per

que - sta stra - da va, va, e non vol - tar - ti in - die - tro,

va. e non vol - tar - ti in - die - tro.

va. e non vol - tar - ti in - die - tro.