

# ECCOMI

♩=70 *Sib Sib Sib FA DO- SOL- Mib M<sup>♯</sup> Frisina*

*FA4 / FA SOL- RE- Mib Sib Mib Sib*  
 Ec - co - mi ec - co - mi Si - gno-re io

*FA Sib Sib Mib Sib SOL-*  
 ven - go ec - co - mi ec - co - mi si com - piain me la tua

*FA4 FA DO- FA SOL- RE- Mib DO*  
 vo - lon - tà Nel mio Si - gno-re ho spe - ra - to e su di me s'è chi -

*FA4 FA Sib FA DO- SOL- Mib Sib FA4 / FA*  
 - na - to ha da - toas - col - toal mio gri - do m'ha li - be - ra - to dal - la

*SOL- RE- Mib Sib FA Sib*  
 mor - te Ec - co - mi ec - co - mi Si - gno-re io ven - go

*Sib Mib Sib SOL- FA4 FA*  
 ec - co - mi ec - co - mi si com - piain me la tua vo - lon - tà

*DO- FA SOL- RE- Mib DO FA4 FA*  
 I mie - i pie - diha re - so sal - di si - cu - riha re - soi miei pas - si

*Sib FA DO- SOL- Mib Sib FA4 / FA SOL- RE-*  
 ha mes - so sul - la mia boc - ca un nuo - vo can - to di lo - de

Ec - co - mi ec - co - mi Si - gno-re io ven - go ec - co - mi



*Mib Sib Mib Sib FA Sib Sib Mib*

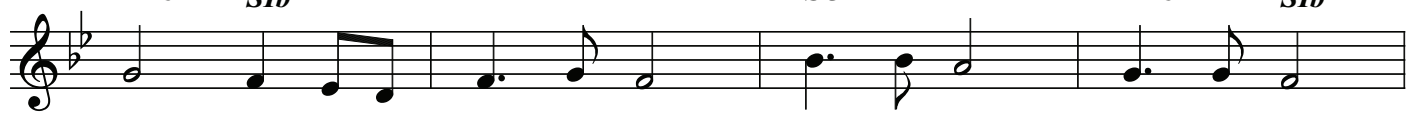
ec - co - mi si com-piain me la tua vo - lon-tà Il sa-cri-fi - cio non gra-  
*Sib SOL- FA4 FA DO- FA*



- di - sci ma m'hai a - per - to l'o - rec - chio non hai vo - lu - too - lo-  
*SOL- RE- Mib DO FA4 FA Sib FA DO- SOL-*



- ca - usti al - lo-raho det-to i - o ven - go Ec - co - mi ec - co - mi  
*Mib Sib FA4 / FA SOL- RE- Mib Sib*



Si - gno - re io ven - go ec - co - mi ec - co - mi  
*Mib Sib FA Sib Sib Mib Sib*



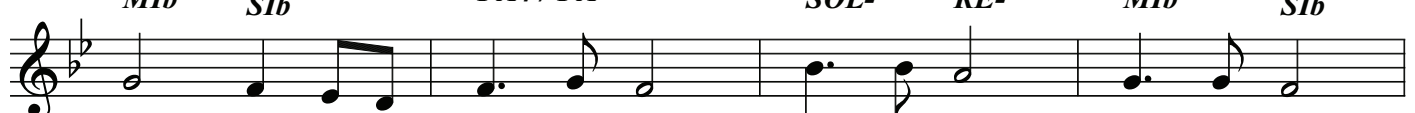
si com-piain me la tua vo - lon-tà Sul tu-o li - bro di meè scrit - to  
*SOL- FA4 FA DO- FA SOL- RE-*



si com-piail tu - o vo - le - re que-sto mio Di - o de - si - de - ro  
*Mib DO FA4 FA Sib FA DO- SOL-*



la tu - a leg - geè nel mio cuo - re Ec - co - mi ec - co - mi  
*Mib Sib FA4 / FA SOL- RE- Mib Sib*



Si - gno - re io ven - go ec - co - mi ec - co - mi  
*Mib Sib FA Sib SOL- RE- Mib Sib*



si com-piain me la tua vo - lon-tà ec - co - mi ec - co - mi  
*Mib Sib FA Sib Sib / Mib Sib*



si com-piain me la tua vo - lon-tà